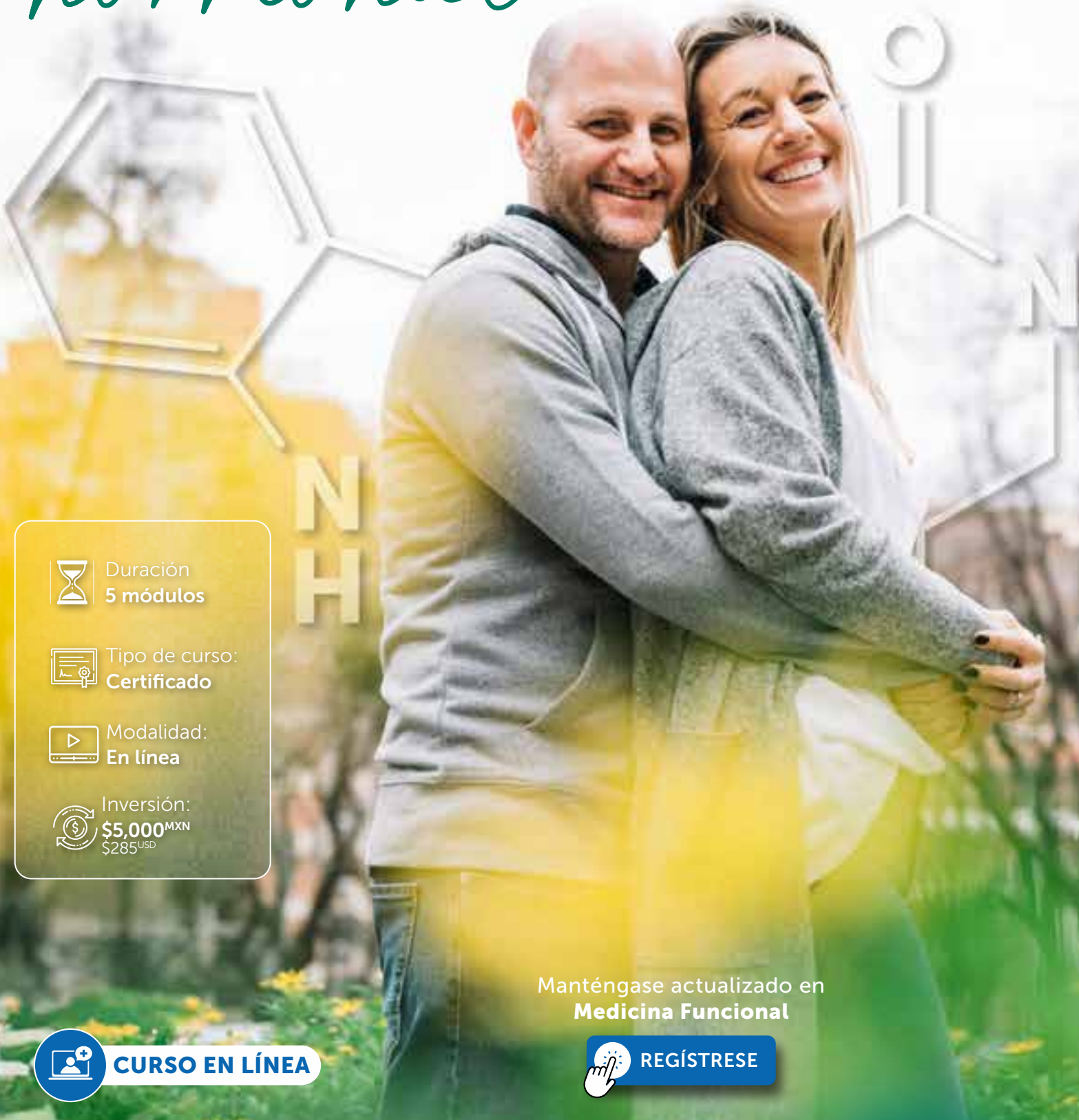


CURSO EN LÍNEA
INTRODUCCIÓN AL
REEMPLAZO
hormonal



Duración
5 módulos



Tipo de curso:
Certificado



Modalidad:
En línea



Inversión:
\$5,000^{MXN}
\$285^{USD}

Manténgase actualizado en
Medicina Funcional



CURSO EN LÍNEA



REGÍSTRASE

INTRODUCCIÓN AL REEMPLAZO HORMONAL

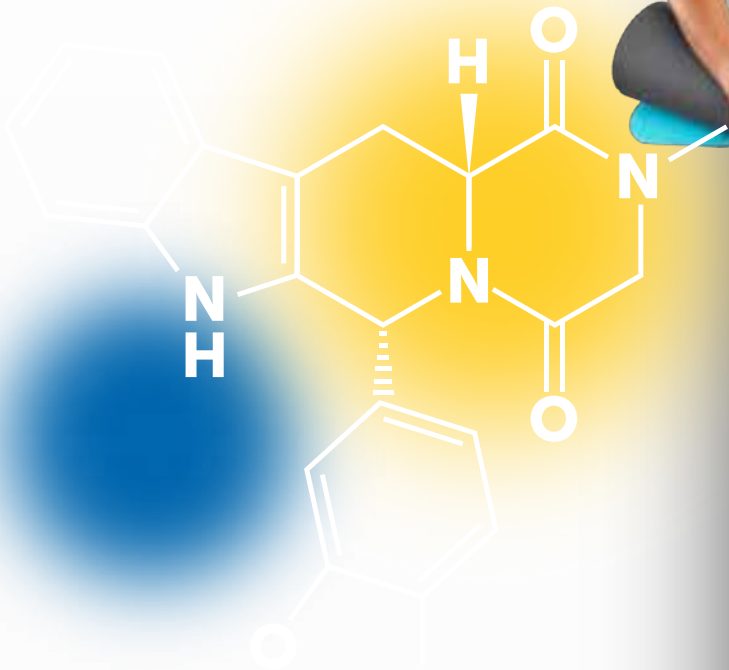
Como un pilar fundamental de la práctica de la Medicina Funcional, la Terapia de Reemplazo Hormonal Bioidéntica busca optimizar niveles hormonales con el objetivo de evitar condiciones metabólicas que se relacionan con un decremento en sus funciones biológicas, tales como: obesidad, perimenopausia, menopausia, alteraciones autoinmunes, inflamación crónica, diabetes, Alzheimer, osteoporosis, síndrome de ovario poliquístico, entre otros.

Conocer los desbalances bioquímicos hormonales, permitirá tratar al paciente antes de que se gesté la enfermedad, por lo que la T.R.H.B., se presenta como una excelente herramienta en la práctica médica, buscando una optimización en la salud y una mejora en la calidad de vida.

Las hormonas son los mensajeros que permiten que los cien mil millones de células de un ser humano adulto se comuniquen entre sí. Son la tinta con la que el entorno escribe en nuestro cuerpo y pueden llegar a modificar nuestra genética.

Los desequilibrios hormonales ocurren cuando hay niveles demasiados altos o bajos de hormonas en el torrente sanguíneo.

Las hormonas regulan una serie de funciones y se reflejan incluso en el estado emocional del paciente que, ante una producción hormonal "deficiente", puede presentar estrés y depresión, esto tiende a ocurrir en la menopausia, por ejemplo.





¿A QUIÉN ESTÁ DIRIGIDO ESTE CURSO EN LINEA?

El Curso en Línea Certificado "Introducción al reemplazo hormonal" de **Lifestyle Biohealth América** está dirigido a médicos generales, médicos especialistas, estudiantes del área de la salud y profesionales de la salud en general interesados en un enfoque funcional y multidisciplinario de la práctica médica.



¿PORQUÉ ASISTIR?

La práctica médica y la atención a los pacientes ha migrado a un concepto de prevención, diagnóstico y tratamiento personalizado, donde se rompe el paradigma de tratar sólo los síntomas que se refieren en la consulta. Se consideran en gran medida aspectos como la alimentación, estilo de vida, equilibrio emocional, manejo del estrés etc., además, se construye una historia clínica detallada del paciente y como resultado, se determinan los análisis de laboratorio que se deben realizar, mismos que serán la base para definir el tratamiento personalizado e integral que el médico prescriba.

Ante este nuevo enfoque en **Lifestyle Biohealth América**, tenemos como principal objetivo proporcionar un método de educación serio, ético y basado en evidencias, que pueda brindar a los profesionales de la salud el conocimiento preciso que le permita desarrollar su práctica de forma segura y efectiva, con el fin de llevar a sus pacientes a un estado de salud y bienestar que impacte positivamente en su calidad de vida.

Ser parte de los profesionales de la salud que atienden y aprovechan nuestros cursos, lo llevará a tener la gran ventaja de ofrecer a sus pacientes un concepto de salud basado en una práctica que además ayuda a prevenir enfermedades crónicas.



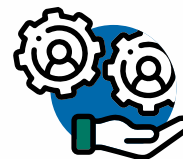
El tiempo siempre a su favor. Elija un curso y tómelo a la hora y lugar de su preferencia.



Tecnología aplicada en plataformas virtuales que incrementan la calidad de la enseñanza y formación del profesional



Interacción continua. Intercambie opiniones, descargue recursos y vuelva a ver sus cursos en cualquier momento.



Multifuncional. Compagine sus estudios con otras actividades de su vida personal y profesional.



Sin necesidad de desplazarse para tomar los cursos, **siempre estarán disponibles dondequiera que esté.**



1 ¿POR QUÉ LA TERAPIA DE REEMPLAZO HORMONAL? Dr. Victor Moreno

13 de Julio

Aprenderemos a definir claramente la Terapia de Reemplazo Hormonal Bioidéntica (TRHB) y comprenderemos la historia y evolución de esta terapia a lo largo del tiempo. Además, nos enfocaremos en diferenciar entre las hormonas bioidénticas y las sintéticas, lo que permitirá apreciar las particularidades y ventajas de cada tipo en el contexto de los tratamientos hormonales modernos. Por si fuera poco analizaremos las principales deficiencias hormonales.



2 FISIOLÓGÍA Y BIOQUÍMICA DE LAS HORMONAS Ponente por confirmar

20 de Julio

Nos enfocaremos en comprender la fisiología de las hormonas clave, como los estrógenos, la progesterona y la testosterona. Además, analizaremos la bioquímica de estas hormonas y reconoceremos el papel crucial que desempeñan en el funcionamiento del cuerpo humano. Este conocimiento fundamental nos permitirá apreciar cómo las hormonas regulan diversos procesos biológicos y su importancia en la salud general.



3 EVALUACIÓN Y DIAGNÓSTICO EN EL REEMPLAZO HORMONAL BIOIDÉNTICO Dr. José Isabel

27 de Julio

Aprenderás a evaluar adecuadamente a los pacientes para la terapia de reemplazo hormonal bioidéntico (TRHB). Conocerán las diversas pruebas y herramientas de diagnóstico disponibles y desarrollarán habilidades para interpretar los resultados de las pruebas hormonales, lo que les permitirá realizar diagnósticos precisos y personalizados en la práctica clínica.



4 BENEFICIOS, RIESGOS Y CONTROVERSIAS DEL REEMPLAZO HORMONAL Ponente por Confirmar

03 de Agosto

Se evaluarán los beneficios y riesgos asociados con el reemplazo hormonal bioidéntico. Además, comprenderán las controversias y debates actuales en torno a esta terapia y se analizarán estudios y evidencia científica sobre las hormonas bioidénticas, lo que les permitirá formar una perspectiva informada y crítica sobre su uso en la práctica médica.



5 TRATAMIENTO CON HORMONAS BIOIDÉNTICAS Dra. Silvia Cabrera

10 de Agosto

Se familiarizarán con las opciones de tratamiento personalizado, comprenderán la dosificación y administración de hormonas bioidénticas y analizarán estudios de caso sobre el tratamiento. Este enfoque práctico les permitirá aplicar los conocimientos adquiridos de manera efectiva en situaciones clínicas reales, optimizando así los resultados terapéuticos para sus pacientes.



METODOLOGÍA

- ✓ Este curso en línea consta de 5 módulos (clases de alrededor de 2 horas cada una) en modalidad virtual.
- ✓ Podrá participar de manera activa con preguntas, comentarios y formar parte de la retroalimentación grupal.
- ✓ Tendrá la oportunidad de ver las grabaciones de las sesiones las veces que lo considere necesario.
- ✓ Para el desarrollo del curso se utilizarán archivos y otros recursos como estudios, lecturas y paneles de laboratorio que podrá descargar en PDF.
- ✓ Podrá seguir el curso a su propio ritmo desde nuestra plataforma web educativa o App para dispositivos móviles.



INVERSIÓN Y FORMAS DE PAGO:

La inversión por este **Curso en línea** presentado por **Lifestyle Biohealth América** es de \$5,000 mxn / \$280 usd, en una sola exhibición.

Puede realizar su registro por medio de la **página web, tarjeta de crédito o débito**



o por transferencia electrónica SPEI a la siguiente cuenta:

BANCO:
BANORTE

CUENTA:
0429812844

CLAVE INTERBANCARIA:
072 375004298128440

RAZÓN SOCIAL:
Zuckerman JMC y Asociados S.A. de C.V.

RFC:
ZJA160411M91

Regístrate ahora



Para mayor información y una atención personalizada envíenos un email a hola@bioh.mx o un **WhatsApp** y con gusto le atenderemos.