

CURSO EN LÍNEA





LIFESTYLE
BIOHEALTH
AMERICA


REEMPLAZO *hormonal*


NIVEL INTERMEDIO



 Duración
5 módulos

 Tipo de curso:
Avalado

 Modalidad:
En línea

 Inversión:
\$5,000^{MXN}
\$280^{USD}

↑
AVALADO POR



Manténgase actualizado en
Medicina Funcional



CURSO EN LÍNEA



REGÍSTRESE



SIGUIENTE NIVEL AL REEMPLAZO HORMONAL

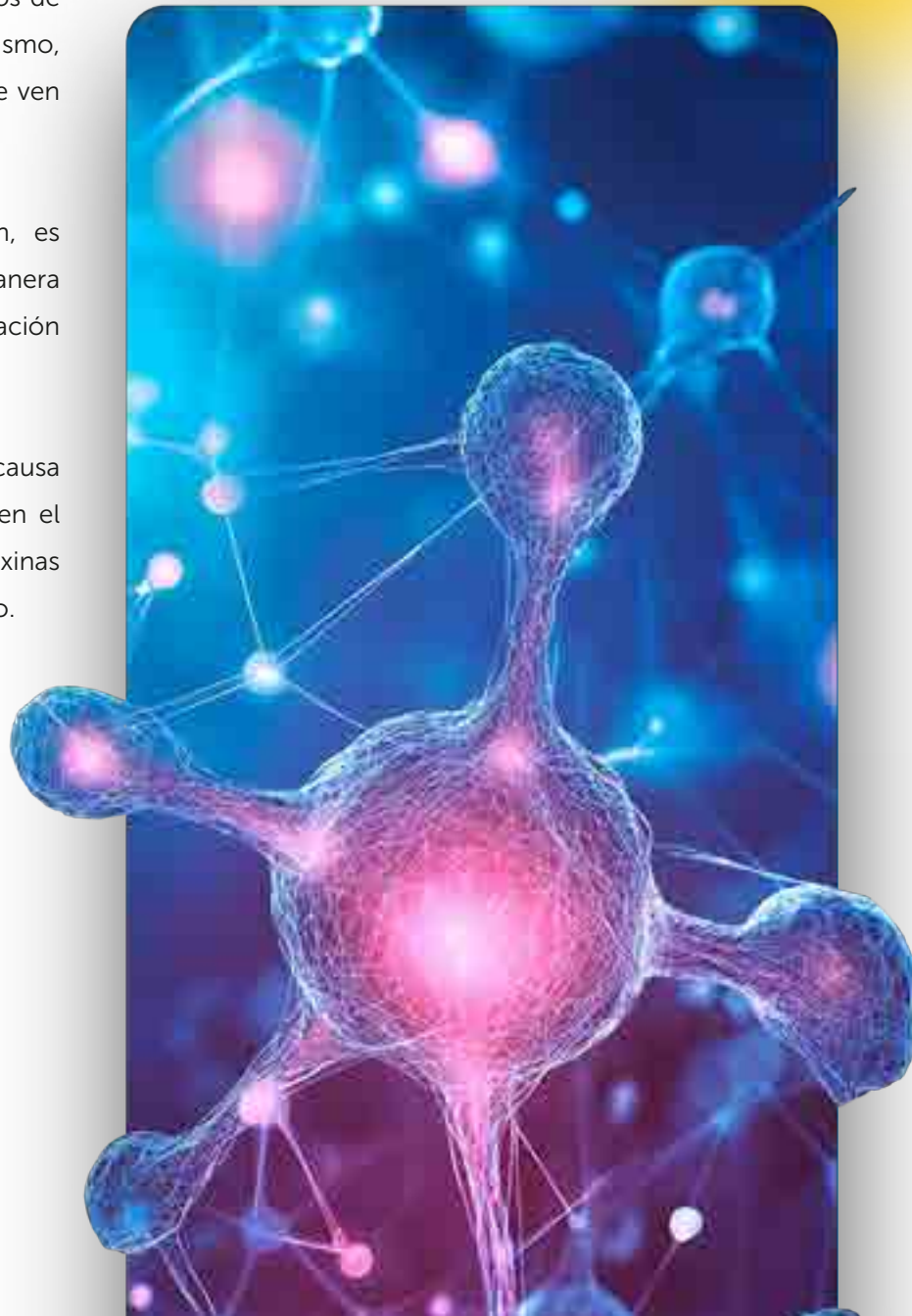
Las **hormonas** están involucradas en una serie de procesos corporales claves relacionados con nuestra salud.

Estas hormonas necesitan un delicado equilibrio para existir, donde cada una de ellas desempeñe un papel específico en el cuerpo. Cuando este equilibrio hormonal se altera, muchos aspectos de la salud, como la libido, la energía, el metabolismo, el estado de ánimo, el sueño y la digestión, se ven afectados en consecuencia.

Cuando los **niveles hormonales** se alteran, es necesario intervenir y reequilibrarlos de manera adecuada para lograr una verdadera optimización de la salud.

Los desequilibrios hormonales se producen a causa de diversos factores, entre los que se incluyen el estrés, la dieta, los medicamentos, las toxinas ambientales, la falta de sueño y el metabolismo.

Como un pilar fundamental de la **Medicina Funcional, la Terapia de Reemplazo Hormonal** busca optimizar niveles hormonales, con el objetivo de evitar condiciones metabólicas que se relacionan con un decremento en las funciones biológicas.





¿A QUIÉN ESTÁ DIRIGIDO ESTE CURSO EN LINEA?

El Curso en Línea Certificado "Reemplazo hormonal - Nivel Intermedio" de **Lifestyle Biohealth América** está dirigido a médicos generales, médicos especialistas, estudiantes del área de la salud y profesionales de la salud en general interesados en un enfoque funcional y multidisciplinario de la práctica médica. AVALADO por la Asociación Jalisciense para el Estudio del Climaterio A.C.

¿POR QUÉ ASISTIR?

La práctica médica y la atención a los pacientes ha migrado a un concepto de **prevención, diagnóstico y tratamiento personalizado**, donde se rompe el paradigma de tratar sólo los síntomas que se refieren en la consulta. Se consideran en gran medida aspectos como la alimentación, estilo de vida, equilibrio emocional, manejo del estrés etc., además, se construye una historia clínica detallada del paciente y como resultado, se determinan los análisis de laboratorio que se deben realizar, mismos que serán la base para definir el tratamiento personalizado e integral que el médico prescriba.

Ante este nuevo enfoque en **Lifestyle Biohealth América**, tenemos como principal objetivo proporcionar un método de educación serio, ético y basado en evidencias, que pueda brindar a los profesionales de la salud el conocimiento preciso que le permita desarrollar su práctica de forma segura y efectiva, con el fin de llevar a sus pacientes a un estado de salud y bienestar que impacte positivamente en su calidad de vida.

Ser parte de los profesionales de la salud que atienden y aprovechan nuestros cursos, lo llevará a tener la gran ventaja de ofrecer a sus pacientes un concepto de salud basado en una práctica que además ayuda a prevenir enfermedades crónicas.

Este curso de nivel intermedio ayudará a los profesionales de la salud a **profundizar en la comprensión de temas clave que influyen en el éxito de la terapia de reemplazo hormonal.**



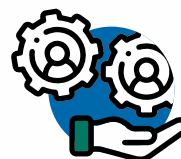
El tiempo siempre a su favor. Elija un curso y tómelo a la hora y lugar de su preferencia o vea las clases en vivo.



Disfrute de **clases en vivo** para enriquecer su aprendizaje con interacción en tiempo real y feedback inmediato.



Interacción continua. Intercambie opiniones, descargue recursos y vuelva a ver sus cursos en cualquier momento.



Multifuncional. Compagine sus estudios con otras actividades de su vida personal y profesional.



Sin necesidad de desplazarse para tomar los cursos, **siempre estarán disponibles dondequiera que esté.**



23 de Noviembre



1

LA IMPORTANCIA DE LA GLOBULINA FIJADORA DE HORMONAS SEXUALES (SHBG) DRA. SILVIA CABRERA

Objetivos:

Abordaremos la importancia de la globulina fijadora de hormonas sexuales (SHBG) y su papel clave en la regulación hormonal. La SHBG es una proteína que se une a las hormonas sexuales, como el estrógeno y la testosterona, modulando su biodisponibilidad y actividad en el cuerpo. Este módulo explora cómo la SHBG regula la cantidad de hormonas activas que circulan en el torrente sanguíneo, y cómo su función puede verse afectada por diversos factores, como la edad, el sexo, los niveles hormonales y ciertos hábitos de vida.

Contenido:

- Función y regulación de la SHBG en el cuerpo.
- Impacto de la SHBG en la biodisponibilidad de hormonas.
- Factores que aumentan o disminuyen la SHBG.
- Relación entre la SHBG y condiciones como el síndrome metabólico, resistencia a la insulina, y disfunciones hormonales.
- Estrategias para optimizar los niveles de SHBG en pacientes en terapia de reemplazo hormonal.

30 de Noviembre



2

SÍNDROME DE DOMINANCIA ESTROGÉNICA DR. VICTOR MORENO

Objetivos:

Nos centraremos en el síndrome de dominancia estrogénica, un desequilibrio hormonal en el que los niveles de estrógeno son excesivos en relación con la progesterona. Este fenómeno puede tener diversas causas, incluyendo factores genéticos, dietéticos y ambientales, como la exposición a xenoestrógenos y una dieta alta en grasas o azúcares. El módulo examina la interacción entre el estrógeno y la progesterona, dos hormonas esenciales para mantener el equilibrio hormonal en el cuerpo, y cómo una desproporción entre ellas puede llevar a una serie de trastornos.

Contenido:

- Generalidades: comprensión del ciclo menstrual, perimenopausia, menopausia y postmenopausia.
- Conceptos y clasificación de los estrógenos: estrona, estradiol y estriol.
- Definición y causas de la dominancia estrogénica.
- Relación entre el estrógeno y la progesterona: equilibrio hormonal.
- Factores que contribuyen a la dominancia estrogénica (dietéticos, ambientales, genéticos).
- Enfoques terapéuticos para corregir la dominancia estrogénica, incluyendo el uso de hormonas bioidénticas y cambios en el estilo de vida.

07 de Diciembre



3

EJE HPTA (HIPOTÁLAMO-PITUITARIA-TIROIDES-ADRENAL) Y SU INFLUENCIA EN LA SALUD HORMONAL EN GENERAL. DRA. SOFÍA LÓPEZ LÓPEZ

Objetivos:

Exploraremos la compleja interacción del eje HPTA (hipotálamo-pituitaria-tiroides-adrenal) y su papel central en la regulación de la salud hormonal en general. Este sistema regula la producción y liberación de hormonas clave, como el cortisol y la DHEA, que son esenciales para el equilibrio hormonal y la respuesta al estrés. Se analizará cómo las glándulas suprarrenales, encargadas de producir estas hormonas, juegan un rol crucial en la adaptación del cuerpo a situaciones de estrés, y cómo el estrés crónico puede alterar la función de las hormonas sexuales, afectando tanto la salud reproductiva como el bienestar general.

Contenido:

- Hormonas suprarrenales y su impacto en la salud hormonal.
- Rol de las glándulas suprarrenales en la regulación del cortisol, DHEA y otros esteroides.
- Impacto del estrés crónico en las hormonas sexuales y cómo se relaciona con el reemplazo hormonal.
- Intervenciones para el apoyo de las glándulas suprarrenales durante la terapia hormonal.

14 de Diciembre



4

OPTIMIZACIÓN DE LA TERAPIA CON TESTOSTERONA EN MUJERES Y HOMBRES DR. MIGUEL PATIÑO

Objetivos:

Nos enfocaremos en la optimización de la terapia con testosterona tanto en mujeres como en hombres, analizando las diferencias clave en los niveles de esta hormona en ambos sexos y cuándo es apropiado intervenir. La testosterona, a pesar de ser más abundante en los hombres, también desempeña un papel crucial en la salud femenina, por lo que el manejo de niveles bajos en ambos géneros es fundamental para el bienestar general. El módulo explora cómo evaluar y manejar los niveles bajos de testosterona, abordando los beneficios de utilizar testosterona bioidéntica en el tratamiento hormonal.

Contenido:

- Diferencias en los niveles de testosterona en hombres y mujeres: ¿cuándo y cómo intervenir?
- Evaluación y manejo de niveles bajos de testosterona en ambos sexos.
- Beneficios y riesgos del uso de testosterona bioidéntica.
- Monitorización y ajuste de dosis en el tratamiento a largo plazo.
- Casos clínicos de manejo y complicaciones de la terapia con testosterona.

21 de Diciembre



5

INTERACCIONES HORMONALES Y ENFOQUE INTEGRATIVO DR. ADOLFO CORDONNIER

Objetivos:

Abordaremos las interacciones complejas entre las hormonas sexuales y otras hormonas clave, destacando cómo estos sistemas hormonales influyen y se regulan mutuamente. A través de un enfoque integrativo, se analizará cómo estos vínculos afectan el éxito de la TRH, y la importancia de considerar todas las interacciones hormonales en el diagnóstico y tratamiento de los pacientes. Se enfatizará la necesidad de personalizar el tratamiento hormonal, teniendo en cuenta las características individuales de cada paciente, como su estado metabólico, antecedentes médicos y estilo de vida.

Contenido:

- Cómo interactúan las hormonas sexuales con las hormonas tiroideas, insulina y otras.
- Abordaje de las interacciones hormonales en un enfoque integrativo.
- Personalización del tratamiento hormonal según las características individuales del paciente.
- Impacto de la nutrición, suplementación y estilo de vida en la terapia de reemplazo hormonal.
- Casos clínicos avanzados de manejo de pacientes con múltiples desequilibrios hormonales.



METODOLOGÍA

- ✓ Este curso en línea consta de 5 módulos (clases de alrededor de 2 horas cada una) en modalidad virtual.
- ✓ Podrá participar de manera activa con preguntas, comentarios y formar parte de la retroalimentación grupal.
- ✓ Tendrá la oportunidad de ver las grabaciones de las sesiones las veces que lo considere necesario.
- ✓ Para el desarrollo del curso se utilizarán archivos y otros recursos como estudios, lecturas y paneles de laboratorio que podrá descargar en PDF.
- ✓ Podrá seguir el curso a su propio ritmo desde nuestra plataforma web educativa.
- ✓ Podrá acceder a las clases en vivo los días sábados a las 10:00 am (tiempo del centro de México) a partir de la fecha de inicio del curso.



INVERSIÓN Y FORMAS DE PAGO:

La inversión por este **Curso en línea** presentado por **Lifestyle Biohealth América** es de \$5,000 mxn / \$280 usd, en una sola exhibición.

Puede realizar su registro por medio de la **página web, tarjeta de crédito o débito**



o por transferencia electrónica SPEI a la siguiente cuenta:

BANCO:
BANORTE

CUENTA:
0429812844

CLAVE INTERBANCARIA:
072 375004298128440

RAZÓN SOCIAL:
Zuckerman JMC y Asociados S.A. de C.V.

RFC:
ZJA160411M91

Regístrate ahora 

Para mayor información y una atención personalizada envíenos un email a hola@bioh.mx o un **WhatsApp** y con gusto le atenderemos.